



# SERVICE EDUCATIF

PROGRAMME 2023-2024

Cycle 1

# INFORMATION GENERALES :

Les ateliers proposés aux scolaires à l'écomusée sont pluridisciplinaires. Nous avons choisi dans la présentation de nos ateliers de mettre en avant pour chacun d'eux un des objectifs pédagogiques en lien avec les programmes scolaires de chaque cycle.

Ce choix est non exhaustif car nos propositions font appel à des enseignements transversaux et sont donc en lien avec plusieurs objectifs des programmes de l'éducation nationale.

Ainsi vous pourrez de retour en classe exploiter votre sortie et faire naturellement le lien avec différents socles de compétences autres que ceux inscrits dans les objectifs pédagogiques présentés ci-dessous.

## Modalité d'organisation de votre journée :

- **Réservation obligatoire par téléphone : 05 24 73 37 52**
- Départ du train à **10H**
- Atelier accompagné à **10H30**
- Durée : entre 1H30 et 2h en fonction des niveaux et des thèmes
- Après-midi : visite en autonomie.

## Les fiches pédagogiques :

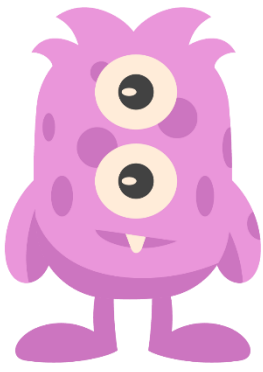
Des fiches pédagogiques thématiques sont à disposition sur demande ou téléchargeables sur le site internet [Marquèze.fr](http://Marquèze.fr)

Elles se déclinent par thème, de la façon suivante :

- **Une fiche contenue** : avec des informations permettant aux enseignants de connaître de façon détaillée les thématiques développées afin de préparer leur sortie. (Les textes sont assez simples et peuvent être lus par les enfants).
- **Une fiche activité** proposant des petits exercices en lien avec le thème de chaque fiche et permettant des idées d'exploitation de votre venue en classe.

**Tarif : 9€50 par enfant**

2 accompagnateurs gratuits pour 10 enfants payants en maternelle



SERVICE EDUCATIF  
Programme 2023-2024

Cycle 1

## « Petites trouilles »

Histoires de loups, monstres et sorcières / légendes gasconnes pour les plus grands.

Durée :  
**1h30**

Lieu :  
**Quartier de Marquèze**

Tarif :  
**9,50€ par enfant**

### Découvrir

Immersion au pays de la frousse et des frissons.

Contes gascons et lectures d'albums comme support pour découvrir les êtres maléfiques des légendes gasconnes et autres personnages de la littérature de jeunesse tels que le loup, les monstres, les sorcières.

*Mais est-ce que ces personnages existent ? Peut-on les rencontrer cachés à l'écomusée ?  
À l'aide des minis grimoires partons à la recherche des objets en lien avec les personnages et histoires racontées.*

### Découvrir & comprendre

- Se familiariser avec la peur pour mieux l'appivoiser.
- Découvrir des personnages des classiques de la littérature de jeunesse
- Et les légendes gasconnes





SERVICE EDUCATIF  
Programme 2023-2024

Cycle 1

# Dans tous les sens

Les animaux de la basse-cour

Durée :  
1h30

Lieu :  
Quartier de Marquèze

Tarif :  
9,50€ par enfant

## Être actif

Les animaux de la ferme à travers les 5 sens.  
Balade multisensorielle à la découverte des animaux de la basse-cour et de leur production.

*On sent, on touche, on goûte, on écoute...*

*Et on se pose pour des petits temps calmes à écouter des histoires ou bien quelques comptines sur le thème de la nature et des animaux.*

## Découvrir & comprendre

- Explorer le monde du vivant,
- Acquérir un répertoire de comptines et chansons, affiner son écoute



SERVICE EDUCATIF  
Programme 2023-2024

Cycle 1

# Habiter abriter

## Les bâtiments et leurs habitants

Durée :  
1h30

Lieu :  
Quartier de Marquèze

Tarif :  
9,50€ par enfant

### Découvrir

L'airial est le lieu de vie où sont rassemblés hommes et animaux petits et grands. Tout est bien organisé, tout a son utilité. Dans le quartier chaque chose à sa place et pour chaque construction son habitant.

*Avec un jeu de cartes partez à la recherche des abris de chacun et apprenez le nom des membres de chaque famille.  
Retrouvez les intrus.*

### Comprendre / objectifs pédagogiques

- Découvrir l'environnement
- Observer des constructions humaines.



SERVICE EDUCATIF  
Programme 2023-2024

Cycle 1

# Promenons-nous dans les bois !

Les animaux des bois

Durée :  
1h30

Lieu :  
Quartier de Marquèze

Tarif :  
9,50€ par enfant

## Être actif

La forêt galerie regorge d'êtres vivants en tous genres c'est ce que vous verrez dans les histoires lues mais surtout lors de la balade dans cette forêt de feuillus.

Un écosystème riche et varié : comme des petits explorateurs partez à la recherche des animaux de la forêt, du plus grand au plus petits saurez-vous les repérer et les nommer ?

*Arpentez la forêt galerie à la recherche de quelques feuillus et apprenez à les reconnaître.*

*Puis collectez au sol quelques éléments qui permettront de reconstituer un arbre façon « land art ».*

## Comprendre/ objectifs pédagogiques

- Découvrir la variété et les caractéristiques et quelques grandes familles du vivant