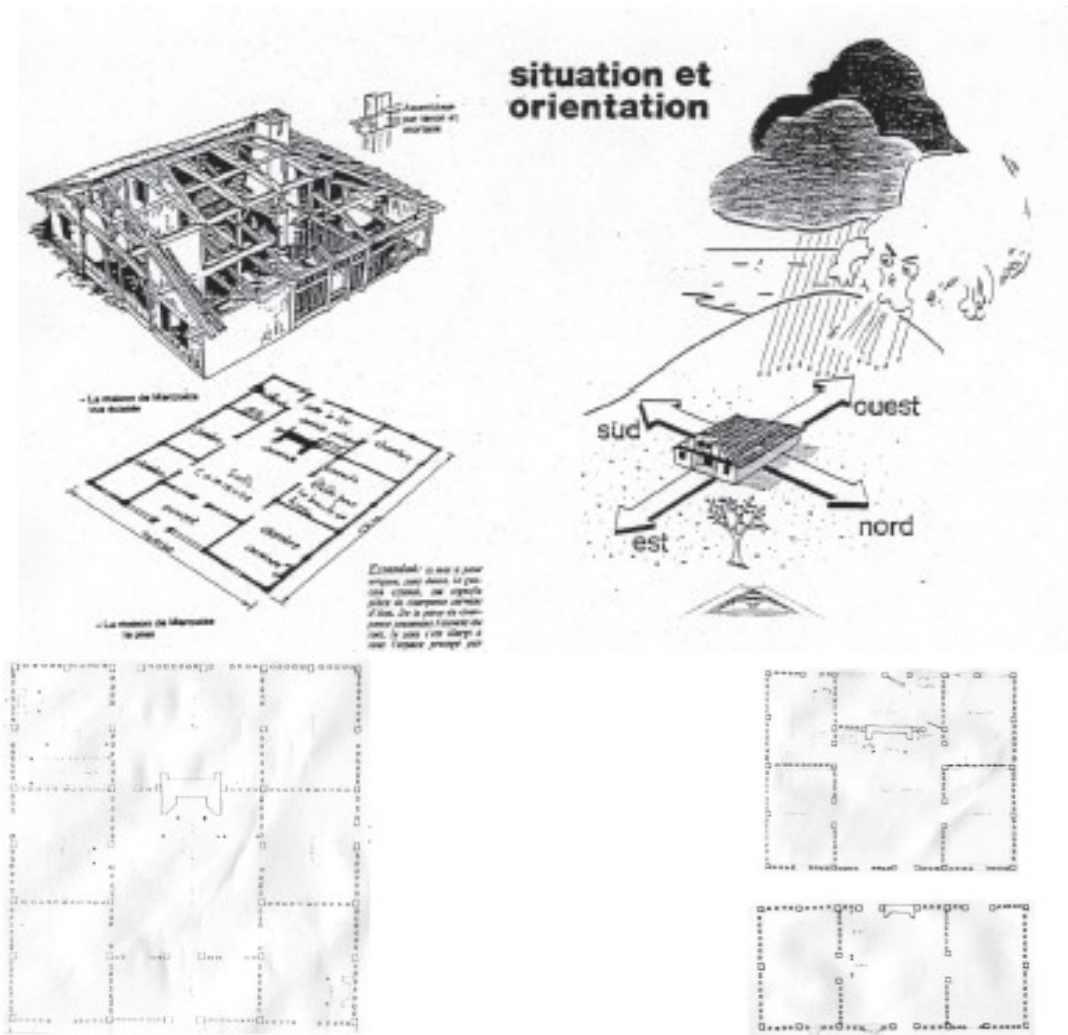


L'Orientation des bâtiments



Agencement intérieur

Voici le plan de trois maisons se trouvant à Marquèze : la structure globale des maisons est similaire mais le nombre de pièces diffère en fonction de son occupant.

La charpente

La technique d'assemblage de la charpente : **tenon /mortaise**. Pour assembler les pièces de bois de la charpente on utilisait la technique de tenon et mortaise, à la place des clous.

Le tenon est un morceau de bois qui vient s'in-troduire dans un trou appelé mortaise et permet d'assembler deux pièces de bois entre elles.



L'Orientation des bâtiments

La maçonnerie

Dans un pays où la pierre est rare, le landais s'est adapté à son milieu pour pouvoir construire les murs de sa maison. Il utilisait des produits issus de son environnement proche et remplissait les murs grâce à une technique appelée torchis.

Le torchis : mélange de paille, argile et sable qui permet de fabriquer un mur.

Les matériaux :

- **La paille** : tige du seigle séchée
- **L'argile** : près des cours d'eau, ou des zones humides on trouve parfois des gisements d'argile.
- **Le sable** : le sous-sol landais est en grande partie constitué de sable
- **La chaux** : issue de carrières de pierre calcaire

Le petit bâti

Disséminés sur l'airial autour des maisons se trouve un ensemble de dépendances tels que : les granges, bordes, étables et bergeries, un four à pain, des puits à balancier et des poulaillers perchés.

Principalement fabriqués en bois ils présentent des toits de tuile ou de chaume pour les bordes.

Le poulailler perché est l'emblème du Parc Régional dont fait Parti l'écomusée.

Poule en haut, renard en bas, l'étoile étant le symbole des Parcs Régionaux de France.

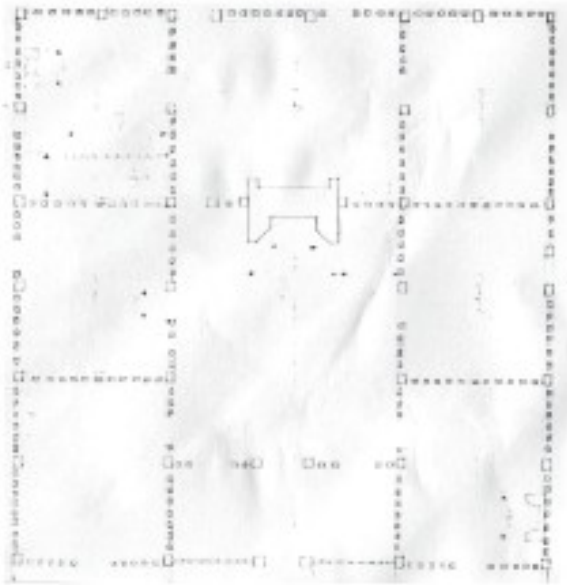


HABITER

FICHE ACTIVITÉ

* Activité 1

Qu'elle est l'orientation des bâtiments ?
Pourquoi ?



* Activité 2

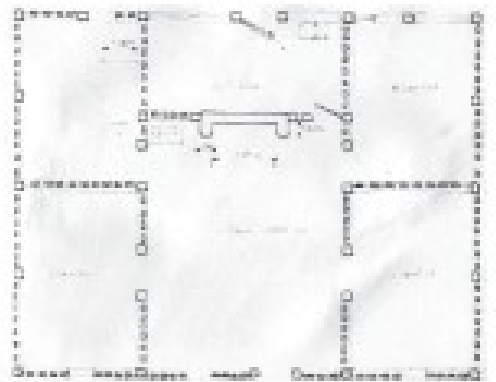
LA MAISON TRADITIONNELLE

À partir des plans ci-dessous

1/ Indique sous le plan de chaque maison le nom de son occupant : **Maître, métayer, brassier**

2/ Mets une légende avec le rôle de chaque pièce

3/ Quelles sont les pièces en plus chez le maître ?



* Activité 3

LA CONSTRUCTION DE LA MAISON/ARCHITECTURE

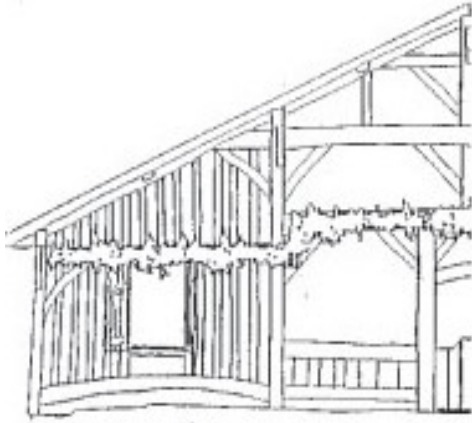
1/ Sur le schéma de la maison de Marquèze (page suivante), complète le dessin en utilisant la **symétrie**.

2/ Colorie en rouge ce qui est en terre cuite, en marron ce qui est en bois et en jaune le torchis.

HABITER

FICHE ACTIVITÉ

La Maison de Marquèze



Rappel : complete le dessin puis colorie en rouge ce qui est en terre cuite, en marron ce qui est en bois et en jaune le torchis.

* Activité 4

LA FABRICATION DES MURS

Comment fabrique-t-on un mur ? Avec quels matériaux ?

Entoure les matériaux qui sont utilisés dans la construction de la maison landaise. (si possible remplacer par des dessins)



PARPAINGS



PAILLE



ARGILE



BÉTON



SABLE



BOIS



BRIQUES

* Activité 5

LE POULAILLER PERCHÉ

1/ Parmi ces petits bâtiments, le Poulailier perché est devenu l'emblème du Parc Régional des Landes de Gascogne; fais-en le dessin ci-dessous .

2/ Pourquoi les construisait-on ainsi ?
